

RAV-TE(401, 561, 801) AP-T



RAV-TE(1001, 1251) A'-T



RAV-TE1401A8-T



1801, 2134-2553

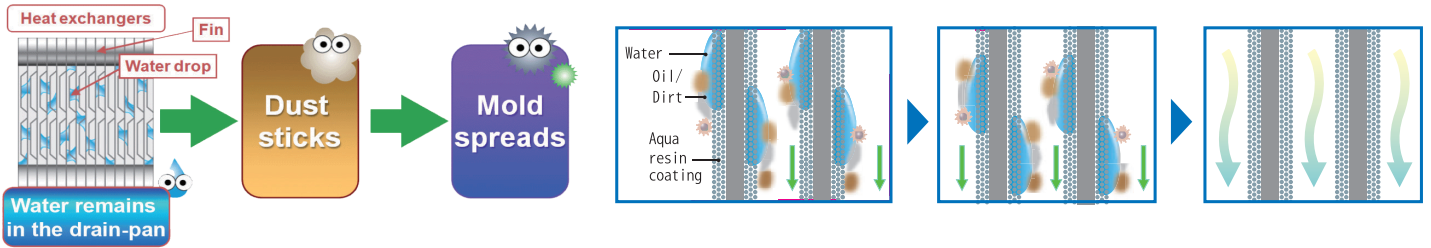


1801, 1155-2557



Self-Clean operation-Continuing high performance for energy saving

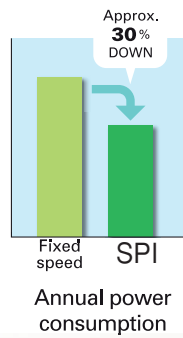
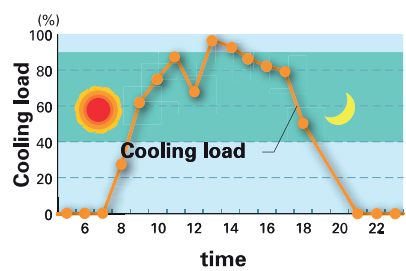
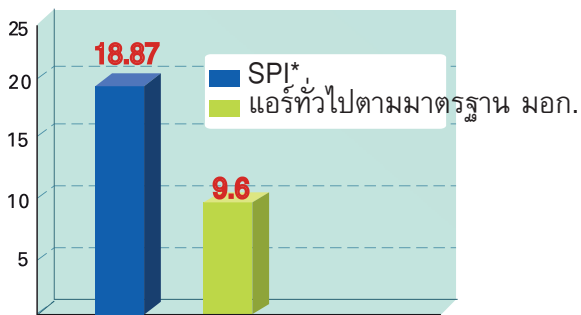
เพื่อประสิทธิภาพที่สูงสุดและประหยัดพลังงานไฟฟ้า โดยเคลือบสาร Aqua Resin ทำให้สามารถป้องกันการเกาะของฝุ่นหรือสิ่งสกปรกที่ครีประบายความร้อนและช่วยยับยั้ง การก่อตัวของเชื้อแบคทีเรีย



ประหยัดพลังงานด้วยระบบ INVERTER

มีเทคโนโลยีอินเวอร์เตอร์ที่ให้ประสิทธิภาพ การทำความเย็นสูงแต่ใช้กระแสไฟต่ำ ด้วยระบบการทำงานแบบ INVERTER และยังประหยัดพลังงานเพิ่มขึ้น ขณะทำงานที่ Part load ในภาวะการทำความเย็นน้อย

EER/SEER

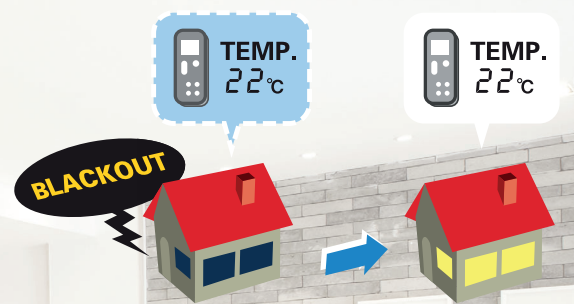


Remark \* SPI Model : RAV-TE401AP-T/RAV-SE402CP-T (Ceiling Type)

ระบบการทำงานที่สมบูรณ์แบบ

ระบบการทำงานเริ่มใหม่อัตโนมัติ หลังจากไฟฟ้าขัดข้อง (Auto Restart even after a blackout)

เมื่อไฟฟ้ากลับสู่ภาวะปกติ ระบบจะทำงานใหม่อัตโนมัติ ในโหมดการทำงานที่ตั้งค่าไว้ ซึ่งระบบจะบันทึกก่อนไฟฟ้าขัดข้อง ทำให้ไม่ต้องตั้งค่าใหม่ทุกครั้ง



COMPRESSOR



Twin rotary compressor\*\* เป็นคอมเพรสเซอร์ที่พัฒนาขึ้นใหม่ ทำให้มีขนาดเล็ก และลดแรงสั่นของคอมเพรสเซอร์ขณะทำงาน

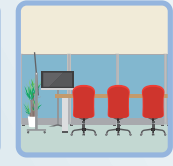
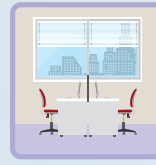
Twin rotary compressor + Precise inverter = High efficiency

Remark \*\*สำหรับเครื่องตั้งแต่ 18,000 Btu/h ขึ้นไป

## เครื่องทำงานเงียบ (Low Noise)

มีการพัฒนาเครื่องให้สามารถทำงานอย่างมีประสิทธิภาพพร้อมกับลดระดับเสียงเครื่องขณะทำงาน เมื่อเทียบกับรุ่นก่อน ผลทดสอบเสียงจากห้องทดสอบ ระดับเสียงต่ำสุดอยู่ที่ 28 เดซิเบล\*\*\*

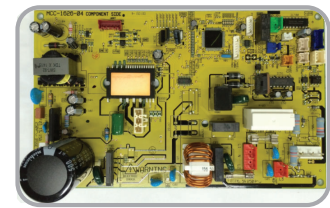
Remark \*\*\* สำหรับเครื่องปรับอากาศรุ่น RAV-SE402CP-T, RAV-SE562CP-T



## แผงควบคุมอัจฉริยะ

NEW

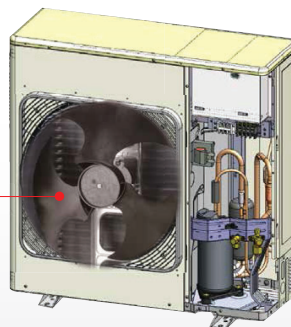
- **แผงควบคุมรุ่นใหม่**  
ถูกออกแบบให้ทนทานต่อฝุ่นละอองความชื้นและสิ่งสกปรกได้
- **Stable operation**  
เครื่องสามารถทำงานได้ในช่วงความต่างศักย์ไฟฟ้า +20% / -10% จากค่าปกติ
- **Surge protection**  
ป้องกันแรงดันไฟฟ้ากระชากจากภายนอก
- **Missed phase wiring protection.** (สำหรับรุ่นที่ใช้ไฟฟ้า 3 เฟส)  
มีแผงวงจรป้องกันการต่อสายไฟ 3 เฟสสลับกัน  
เครื่องสามารถทำงานได้แม้ว่าจะมีการจ่ายไฟฟ้าสลับเฟส
- **Alarm LED**  
มีหลอดไฟแจ้งเตือน เมื่อมีการทำงานผิดพลาด (เฉพาะรุ่น RAV-TE(100I-140I)A\*-T)



## Bat Wing Fan

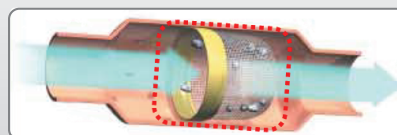
NEW

ใบพัดลมตีไซน์ใหม่ ช่วยเพิ่มประสิทธิภาพในการระบายความร้อนและลดเสียงในขณะทำงาน



## Strainer

ภายในเครื่อง CDU มีอุปกรณ์ที่เรียกว่า Strainer ที่ช่วยกรองและป้องกันสิ่งสกปรกภายในระบบการทำความเย็น



## Remote

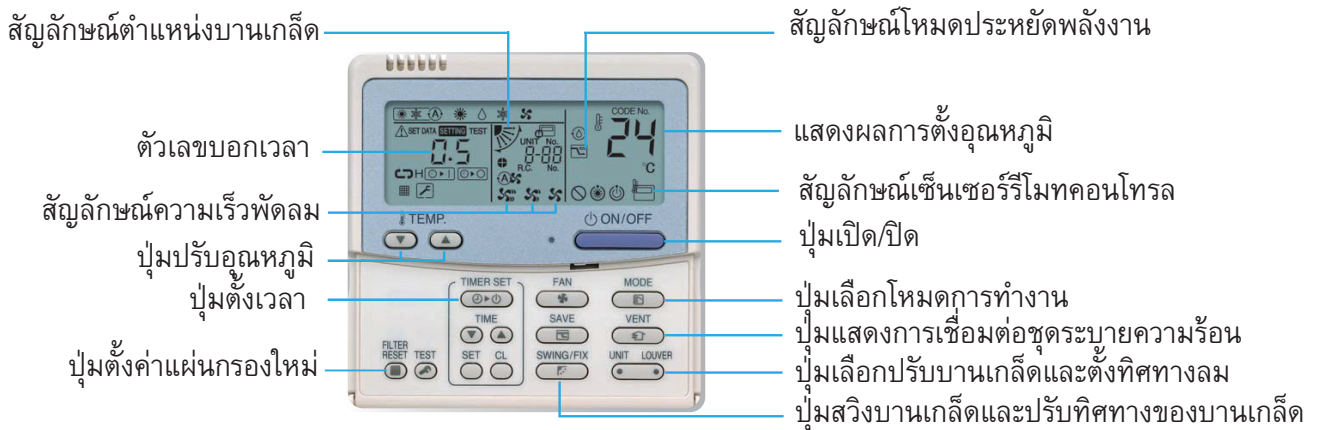
### รีโมทชนิดไร้สาย

รีโมทไร้สาย รูปแบบทันสมัย ปุ่มกดใช้งานง่าย



### รีโมทอัจฉริยะชนิดมีสาย

รีโมทแบบมีสายพร้อมจอ LCD ขนาดใหญ่ รูปแบบทันสมัย หน้าจอมีความละเอียดสูง ปุ่มกดใช้งานง่าย เห็นสัญลักษณ์ได้อย่างชัดเจน



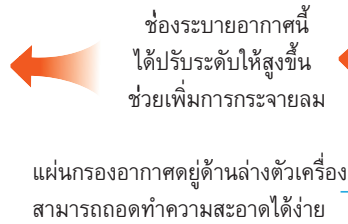
### ฟังก์ชันการใช้งาน

- ควบคุมการสั่งเปิด-ปิด เครื่องปรับอากาศ ปริมาณลม อุณหภูมิ และระบบสวิง โดยใช้สายส่งสัญญาณชนิด 2 แกน
- มีเซ็นเซอร์ตรวจจับอุณหภูมิห้องทั้งที่ตัวรีโมทและช่องอากาศลมกลับ โดยสามารถเลือกตั้งค่าได้ว่าจะให้ตรวจวัดอุณหภูมิจากอุปกรณ์ใด
- สามารถ Group remote control เพื่อใช้รีโมทคอนโทรล 1 ตัว สามารถควบคุมการทำงานของเครื่องได้สูงสุด 8 เครื่อง
- สามารถตรวจสอบการทำงานของเครื่องได้ อย่างง่ายตาย
  - ตรวจสอบความเร็วรอบของพัดลมชุดภายใน / ภายนอก
  - ตรวจสอบอุณหภูมิสารทำความเย็นขาเข้าและออกของคอมเพรสเซอร์
  - ตรวจสอบกระแสไฟฟ้าที่ใช้ในการทำงาน
  - ตรวจสอบค่าการทำงานต่างๆในวงจรทำความเย็น
- การเตือนล้างแผ่นกรองอากาศ

## Under Ceiling Type

- **New designed wide flap, easy servicable filter**

บานสวิงสามารถกระจายลมได้อย่างทั่วถึงตามต้องการ เลือกใช้ได้ทั้งโหมดปรับบานสวิงขึ้น-ลงอัตโนมัติ หรือหยุดบานสวิงไว้ในตำแหน่งที่ต้องการ



"สำหรับการติดตั้งแบบแขวนได้ฝ้าเพดานเท่านั้น"

- **ถาด Drain แบบใหม่ทำจากพลาสติก**

ไม่มีการรุกร่อนเหมือนกับถาด Drain ชนิดโลหะแต่ยังคงความแข็งแรงไว้

- **Drain Pump kit (Option)**

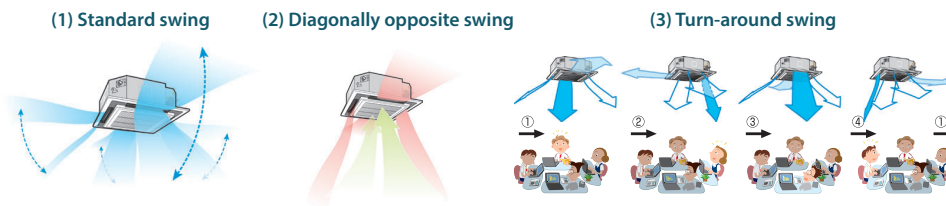
อุปกรณ์เสริมสำหรับส่งน้ำทิ้ง ในกรณีพื้นที่ติดตั้งไม่สามารถเดินท่อน้ำทิ้งแบบปกติได้



## 4-Way Cassette Type

- **Multi-louver individual control**

ระบบกระจายลมแยกอิสระ 4 ทิศทาง ช่วยส่งลมเย็นให้เป็นที่ไปตามความต้องการของผู้ใช้งานทุกทิศทาง

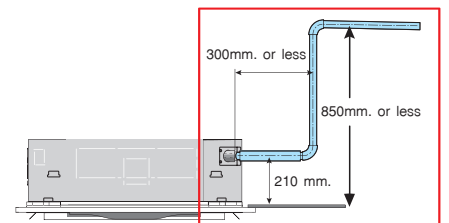


- **Built-in condensate drain pump**

ชุดปั๊มน้ำทิ้งเป็นอุปกรณ์มาตรฐานติดตั้งมาจากโรงงาน สามารถส่งน้ำทิ้งในแนวตั้งได้สูงสุดถึง 850 มิลลิเมตร

- **Anti-bacterial glass**

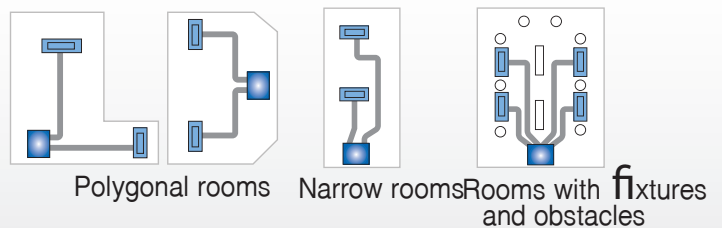
ชุด Anti-bacterial glass ช่วยจำกัดการเจริญเติบโตของแบคทีเรียในระบบน้ำทิ้ง และช่วยการระบายน้ำทิ้งให้ง่ายขึ้น



## Ducted Type

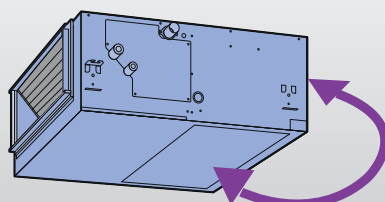
- **Design flexibility**

แรงส่งลมสามารถปรับได้หลายระดับให้เหมาะกับท่อลมได้หลากหลายรูปแบบ เพิ่มความยืดหยุ่นในการออกแบบท่อลม ทำให้สะดวกต่อการติดตั้ง และเครื่องยังสามารถทำงานได้อย่างมีประสิทธิภาพ (External Static Pressure อยู่ในช่วง 0.12-0.48 in.wg)



- **Installation flexibility**

สามารถย้ายทิศทางของช่องลมกลับจากด้านหลังเครื่องมาอยู่ด้านล่างได้ โดยไม่จำเป็นต้องใช้อุปกรณ์เสริม



- **Built-in condensate drain pump**

ชุดปั๊มน้ำทิ้งเป็นอุปกรณ์มาตรฐานติดตั้งมาจากโรงงาน สามารถส่งน้ำทิ้งในแนวตั้งได้สูงสุดถึง 850 มิลลิเมตร



# 4-Way Cassette Type

Remote Option  
Standard supply\*\*



Option\*\*

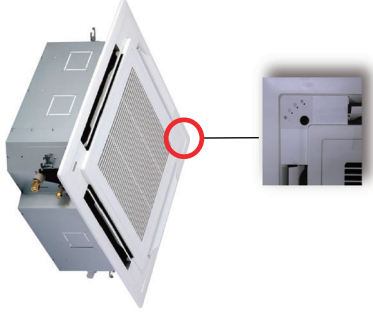


Wireless remote controller  
RBC-AMT32E

Premium type\*\*



Wired remote controller  
RBC-AMS55E-ES



Receiving part

\* Included with indoor unit  
\*\* Wired remote controller is available as option.

Specification (รายละเอียดของเครื่อง)		4-Way Cassette - Inverter control (รุ่นที่ใช้งานได้ทั้งหมด แต่ยกเว้นรุ่นที่วางจำหน่ายในเขตอาร์)																						
Model Name (ชื่อรุ่น)	Outdoor Unit (เครื่องภายนอก) Indoor Unit (เครื่องภายใน)	RAV-TE40/AP-T RAV-SE40UP-T1	RAV-TE60/AP-T RAV-SE60UP-T1	RAV-TE80/AP-T RAV-SE80UP-T1	RAV-TE100/AP-T RAV-SE100UP-T1	RAV-TE125/AP-T RAV-SE125UP-T1	RAV-TE150/AP-T RAV-SE150UP-T1	RAV-TE180/AP-T RAV-SE180UP-T1	RAV-TE251A8-T RAV-SE1401UP-T1	RAV-TE1401A8-T RAV-SE1401UP-T1														
Cooling Capacity (Min. Hz/Rate Hz / Max Hz.) (ความสามารถในการทำความเย็น)		Min 1.1	3.8	4.0	1.2	7.1	7.1	4.0	10.0	11.2	4.0	11.5	13.0	12.5	3.0	11.5	15.4	Max						
	Kw.	3.750	13.000	13.600	4.100	18.100	19.100	4.100	24.200	24.200	13.600	34.100	38.200	44.300	13.600	39.200	42.650	10.200	52.500					
Efficiency (ค่าประสิทธิภาพ)	SEER	★ ★	★ ★ ★	★ ★ ★	★	★ ★	★ ★ ★	★	★ ★	★ ★ ★	★	★ ★	★ ★ ★	★ ★ ★	★ ★ ★	★ ★ ★	★ ★ ★	★ ★ ★	★ ★ ★					
Power Consumption (กำลังไฟฟ้า)	Kw	0.22	1.12	1.23	0.20	1.50	2.20	0.20	2.22	2.22	0.80	3.03	4.00	3.77	0.80	3.83	5.10	0.80	3.83	5.10				
Power supply (ระบบไฟฟ้า)		220V / 1Ph / 50Hz																						
Operation Current (กระแสไฟฟ้า)	Amp	1.38	5.38	5.78	1.25	7.00	10.20	1.25	10.40	10.40	5.05	14.60	19.34	7.96	5.05	18.50	24.66	2.43	8.10	10.76	2.43	8.10	10.76	
Indoor Unit	Standard air flow rate (H / M / L) (ปริมาณลมหมุนเวียน (H / M / L))	1,050 / 870 / 780																						
	CFM	620 / 510 / 460																						
	Noise Level (ระดับเสียง) Outdoor Unit	47																						
Sound Pressure Level	Indoor Unit (H / M / L) Outdoor Unit (HxWxD)	32 / 29 / 28																						
Dimension (ขนาดของเครื่อง)	Indoor Unit (HxWxD)	550 x 780 x 290																						
	mm.	Housing : 256 X 840 X 840 Ceiling Panel : 30 x 950 x 950																						
Net Weight (น้ำหนักเครื่อง)	Outdoor Unit	32																						
	Indoor Unit	33																						
Refrigerant Type (ชนิดของสารทำความเย็น)		R-410a																						
Expansion Device Valve (ชนิดอุปกรณ์ควบคุมแรงดันสารทำความเย็น)		Single Rotary DC-Inverter																						
Connecting Pipe (ขนาดท่อที่เข้า)		Twin Rotary DC-Inverter																						
	Expansion Valve (ชนิดอุปกรณ์ควบคุมแรงดันสารทำความเย็น)	PMV (Pulse Motor Valve) Outdoor unit																						
	Connecting Pipe (ขนาดท่อที่เข้า)	Inch (ท่อส่ง)	1/4	3/8	5/8	3/8	3/8	3/8	3/8	3/8	3/8	3/8	3/8	3/8	3/8	3/8	3/8	3/8	3/8	3/8	3/8	3/8	3/8	3/8
		Inch (ท่อดูด)	1/2	5/8	5/8	5/8	5/8	5/8	5/8	5/8	5/8	5/8	5/8	5/8	5/8	5/8	5/8	5/8	5/8	5/8	5/8	5/8	5/8	5/8
		Coupler Style	Flare	Flare	Flare	Flare	Flare	Flare	Flare	Flare	Flare	Flare	Flare	Flare	Flare	Flare	Flare	Flare	Flare	Flare	Flare	Flare	Flare	Flare
		Drain O.D. (ท่อระบายน้ำ)	32	32	32	32	32	32	32	32	32	32	32	32	32	32	32	32	32	32	32	32	32	32
		Standard (ขนาดรู接管ท่อลม)	7.5	7.5	7.5	7.5	7.5	7.5	7.5	7.5	7.5	7.5	7.5	7.5	7.5	7.5	7.5	7.5	7.5	7.5	7.5	7.5	7.5	7.5
	Chargeless Pipe	M	15 (cover 15 m, need to exchange 20 g/m)	2	2	2	2	2	2	2	2	2	2	2	2	2	2	2	2	2	2	2	2	2
	Minimum Pipe Length	M	3	5	5	5	5	5	5	5	5	5	5	5	5	5	5	5	5	5	5	5	5	5
	Maximum Pipe Length	M	20	30	30	30	30	30	30	30	30	30	30	30	30	30	30	30	30	30	30	30	30	30
	Maximum Pipe Height	M	10	20	20	20	20	20	20	20	20	20	20	20	20	20	20	20	20	20	20	20	20	20
Capacity Test Condition (สภาวะการทดสอบเครื่อง)		Indoor : 27 °Cdb, 19 °Cwb, Outdoor : 35 °Cdb, 24 °Cwb																						



# Ducted Type

Wide range of application opportunities



บริษัท แคนเรียร์ (ประเทศไทย) จำกัด  
1858/63-74 ชั้น 14, 15  
ถ.เทพรัตน กม. 4.5 แขวงบางนาใต้  
เขตบางนา กรุงเทพฯ 10260  
โทร. 0-2090-9999 แฟกซ์: 0-2751-4778

Carrier (Thailand) Ltd.  
1858/63-74 , 14 , 15 Floor,  
Debaratna Road, Km.4.5, Bangna Tai,  
Bangna Bangkok 10260 Thailand

บริษัทฯ ขอสงวนสิทธิ์ที่จะเปลี่ยนแปลงรายละเอียดข้างต้น โดยไม่ต้องแจ้งให้ทราบล่วงหน้า  
Carrier reserves the right to make changes in specifications without prior notice.

## Built-in high-lift drain pump

ภายในเครื่องมีชุดมอเตอร์ลิฟท์น้ำทิ้ง ที่สามารรถ

ต่อท่อน้ำทิ้งได้สูงสุด 850 mm. จากฐานด้านล่างของตัวเครื่อง

## Compact sizing

ความสูงของเครื่องเพียง 275 mm. ขนาดกระทัดรัด

ช่วยให้ประหยัดพื้นที่ในการติดตั้ง

## Remote Option\*\*

มีให้เลือกทั้งแบบไร้สาย (Wireless Remote) หรือ แบบมีสาย (Wired Remote)

## Premium type\*\*



Wireless remote controller\*\*

RBC-ACXU31P-E

Wired remote controller

RBC-AMT32E

Wired remote controller

RBC-AMS55E-ES

\*\*Available as option.

Specification (รายละเอียดของเครื่อง)		Ducted - Inverter control (รุ่นที่ถอดแบริ่งแบบหมุนทำงานด้วยมอเตอร์)															
		RAV-TE001AP-T Outdoor Unit (เครื่องภายนอก)	RAV-TE001BP-T Indoor Unit (เครื่องภายใน)	RAV-TE501AP-T RAV-SE501BP-T	RAV-TE801AP-T RAV-SE801BP-T	RAV-TE1001AP-T RAV-SE1001BP-T	RAV-TE1251AP-T RAV-SE1251BP-T	RAV-TE1501AP-T RAV-SE1501BP-T	RAV-TE1751AP-T RAV-SE1751BP-T	RAV-TE2001AP-T RAV-SE2001BP-T	RAV-TE2251AP-T RAV-SE2251BP-T	RAV-TE2501AP-T RAV-SE2501BP-T	RAV-TE2751AP-T RAV-SE2751BP-T	RAV-TE3001AP-T RAV-SE3001BP-T	RAV-TE3251AP-T RAV-SE3251BP-T	RAV-TE3501AP-T RAV-SE3501BP-T	RAV-TE401AP-T RAV-SE401BP-T
Cooling Capacity (Min. Hz./Rate Hz./ Max Hz.) ความถนการทำความเย็น	Kw. Btu/hr.	3.8 3,750	4.0 4,100	5.6 5,900	7.1 7,500	10.5 11,200	13.6 14,400	19.1 20,000	24.2 25,500	38.2 40,800	42.5 45,400	49.0 52,300	53.0 56,800	60.0 64,500	68.0 72,800	78.0 83,500	90.0 96,000
Efficiency (ค่าประสิทธิภาพ)	SEER	17.09	17.13	17.13	17.13	17.13	17.13	17.13	17.13	17.13	17.13	17.13	17.13	17.13	17.13	17.13	17.13
Power Consumption (กำลังไฟฟ้า) Power Supply (ระบบไฟฟ้า)	Kw. Power Supply (ระบบไฟฟ้า)	0.22 220V / 1Ph / 50Hz	0.20 220V / 1Ph / 50Hz	0.20 220V / 1Ph / 50Hz	0.20 220V / 1Ph / 50Hz	0.20 220V / 1Ph / 50Hz	0.20 220V / 1Ph / 50Hz	0.20 220V / 1Ph / 50Hz	0.20 220V / 1Ph / 50Hz	0.20 220V / 1Ph / 50Hz	0.20 220V / 1Ph / 50Hz	0.20 220V / 1Ph / 50Hz	0.20 220V / 1Ph / 50Hz	0.20 220V / 1Ph / 50Hz	0.20 220V / 1Ph / 50Hz	0.20 220V / 1Ph / 50Hz	0.20 220V / 1Ph / 50Hz
Operation Current (กระแสไฟฟ้า) Standard air flow rate (H / M / L) Indoor Unit	Amp. CMH	1.44 900 / 720 / 540	1.25 900 / 720 / 540	1.25 900 / 720 / 540	1.25 900 / 720 / 540	1.25 900 / 720 / 540	1.25 900 / 720 / 540	1.25 900 / 720 / 540	1.25 900 / 720 / 540	1.25 900 / 720 / 540	1.25 900 / 720 / 540	1.25 900 / 720 / 540	1.25 900 / 720 / 540	1.25 900 / 720 / 540	1.25 900 / 720 / 540	1.25 900 / 720 / 540	1.25 900 / 720 / 540
Indoor Unit	CFM	530 / 423 / 320	530 / 423 / 320	530 / 423 / 320	530 / 423 / 320	530 / 423 / 320	530 / 423 / 320	530 / 423 / 320	530 / 423 / 320	530 / 423 / 320	530 / 423 / 320	530 / 423 / 320	530 / 423 / 320	530 / 423 / 320	530 / 423 / 320	530 / 423 / 320	530 / 423 / 320
Outdoor Unit	Po	30 (120 - 30)	30 (120 - 30)	30 (120 - 30)	30 (120 - 30)	30 (120 - 30)	30 (120 - 30)	30 (120 - 30)	30 (120 - 30)	30 (120 - 30)	30 (120 - 30)	30 (120 - 30)	30 (120 - 30)	30 (120 - 30)	30 (120 - 30)	30 (120 - 30)	30 (120 - 30)
Indoor Unit (H / M / L)	In.wg.	0.12 ( 0.48 - 0.12 )	0.12 ( 0.48 - 0.12 )	0.12 ( 0.48 - 0.12 )	0.12 ( 0.48 - 0.12 )	0.12 ( 0.48 - 0.12 )	0.12 ( 0.48 - 0.12 )	0.12 ( 0.48 - 0.12 )	0.12 ( 0.48 - 0.12 )	0.12 ( 0.48 - 0.12 )	0.12 ( 0.48 - 0.12 )	0.12 ( 0.48 - 0.12 )	0.12 ( 0.48 - 0.12 )	0.12 ( 0.48 - 0.12 )	0.12 ( 0.48 - 0.12 )	0.12 ( 0.48 - 0.12 )	0.12 ( 0.48 - 0.12 )
Noise Level (ระดับเสียง) Sound Pressure Level	dB(A) dB(A)	47 33 / 29 / 25	47 33 / 29 / 25	47 33 / 29 / 25	47 33 / 29 / 25	47 33 / 29 / 25	47 33 / 29 / 25	47 33 / 29 / 25	47 33 / 29 / 25	47 33 / 29 / 25	47 33 / 29 / 25	47 33 / 29 / 25	47 33 / 29 / 25	47 33 / 29 / 25	47 33 / 29 / 25	47 33 / 29 / 25	47 33 / 29 / 25
Dimension	mm.	550 x 780 x 290 275 x 700 x 750	550 x 780 x 290 275 x 700 x 750	550 x 780 x 290 275 x 700 x 750	550 x 780 x 290 275 x 700 x 750	550 x 780 x 290 275 x 700 x 750	550 x 780 x 290 275 x 700 x 750	550 x 780 x 290 275 x 700 x 750	550 x 780 x 290 275 x 700 x 750	550 x 780 x 290 275 x 700 x 750	550 x 780 x 290 275 x 700 x 750	550 x 780 x 290 275 x 700 x 750	550 x 780 x 290 275 x 700 x 750	550 x 780 x 290 275 x 700 x 750	550 x 780 x 290 275 x 700 x 750	550 x 780 x 290 275 x 700 x 750	550 x 780 x 290 275 x 700 x 750
Net Weight (น้ำหนักเครื่อง)	kg.	33	33	33	33	33	33	33	33	33	33	33	33	33	33	33	33
Indoor Unit	kg.	23	23	23	23	23	23	23	23	23	23	23	23	23	23	23	23
Refrigerant Type (ชนิดสารทำความเย็น)		R-410a															
Compressor Type (ชนิดคอมเพรสเซอร์)		Single Rotary DC-Inverter															
Expansion Device Valve (ชนิดอุปกรณ์ตัดแรงดันที่ทำความเย็น)		Twin Rotary DC-Inverter															
Connecting Pipe (ขนาดท่อที่ใช้)	inch (กึ่งนิ้ว)	PMV (Blue Motor Valve) Outdoor unit															
	inch (กึ่งนิ้ว)	1/4	1/4	1/4	1/4	1/4	1/4	1/4	1/4	1/4	1/4	1/4	1/4	1/4	1/4	1/4	1/4
	inch (กึ่งนิ้ว)	1/2	1/2	1/2	1/2	1/2	1/2	1/2	1/2	1/2	1/2	1/2	1/2	1/2	1/2	1/2	1/2
	Type	Flare	Flare	Flare	Flare	Flare	Flare	Flare	Flare	Flare	Flare	Flare	Flare	Flare	Flare	Flare	Flare
	mm.	32	32	32	32	32	32	32	32	32	32	32	32	32	32	32	32
Pipe Length (ความยาวท่อ)	M.	7.5	7.5	7.5	7.5	7.5	7.5	7.5	7.5	7.5	7.5	7.5	7.5	7.5	7.5	7.5	7.5
	M.	15 (over 15 m. need to extracharge 20 g/m)	15 (over 15 m. need to extracharge 20 g/m)	15 (over 15 m. need to extracharge 20 g/m)	15 (over 15 m. need to extracharge 20 g/m)	15 (over 15 m. need to extracharge 20 g/m)	15 (over 15 m. need to extracharge 20 g/m)	15 (over 15 m. need to extracharge 20 g/m)	15 (over 15 m. need to extracharge 20 g/m)	15 (over 15 m. need to extracharge 20 g/m)	15 (over 15 m. need to extracharge 20 g/m)	15 (over 15 m. need to extracharge 20 g/m)	15 (over 15 m. need to extracharge 20 g/m)	15 (over 15 m. need to extracharge 20 g/m)	15 (over 15 m. need to extracharge 20 g/m)	15 (over 15 m. need to extracharge 20 g/m)	15 (over 15 m. need to extracharge 20 g/m)
	M.	3	3	3	3	3	3	3	3	3	3	3	3	3	3	3	3
	M.	20	20	20	20	20	20	20	20	20	20	20	20	20	20	20	20
	M.	10	10	10	10	10	10	10	10	10	10	10	10	10	10	10	10
Capacity Test Condition (สภาวะการทดสอบเครื่อง)		Indoor : 27°Cdb, 19°Cwb; Outdoor : 35°Cdb, 24°Cwb															



YOUR CARRIER MAN :