



Air Conditioner

Catalogue
2022



* Inclusive for Inverter air conditioner



FLAGSHIP INVERTER

Verde Series (GC)

Models Available

●9K ●12K ●18K ●24K

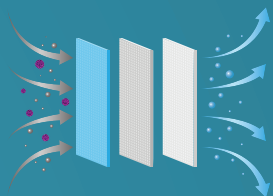


R-32



แผ่นกรองอากาศ PM 2.5

สามารถกรองฝุ่นละออง PM 2.5 ได้อย่างมีประสิทธิภาพถึง 99.99% และยังสามาถดักจับฝุ่นละอองต่างๆซึ่งมีขนาดเล็กกว่า 2.5 ไมครอน (µm) ได้ ด้วยระบบ Static Suction Electricity ซึ่งจะทำให้อากาศในที่พักอาศัยสะอาดสดชื่น

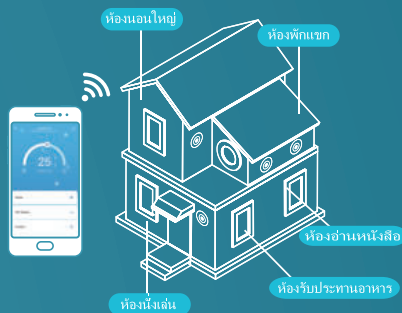


ฝุ่นละออง 2.5 หรือ PM2.5 ฝุ่นที่มีอนุภาคขนาดเล็กกว่า 2.5 ไมครอนที่รวมกันลอยอยู่ในอากาศทำให้เราเห็นเป็นฝุ่นเป็นสาเหตุทำให้เกิดอันตรายต่อร่างกายในระยะสั้นได้แก่อาการระคายเคืองที่ตา จมูก คอ และปอด มีอาการไอ จาม น้ำมูกไหล และหายใจติดขัด .



WiFi Control

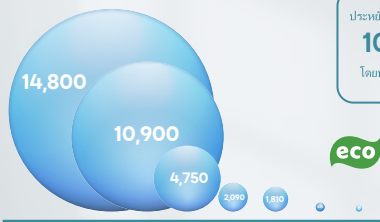
สั่งการเครื่องปรับได้หลายเครื่องในเวลาเดียวกันด้วยปลายนิ้วสัมผัสบนโทรศัพท์มือถือของคุณ ไม่ว่าจะอยู่ที่ไหนในโลก ด้วย Casper Air Conditioner Application



หมายเหตุ : แผ่นกรอง PM2.5 มีจำหน่ายเป็นออฟชั่นเสริม สำหรับ รุ่น 9000 และ 12000 BTU

WiFi adapter มีจำหน่ายเป็นออฟชั่นเสริม สำหรับ รุ่น 9000, 12000, 18000, และ 24000 BTU





ประหยัดไฟขึ้นถึง
10%
โดยประมาณ



R-23 (HFC) R-12 (CFC) R-11 (CFC) R-410 (HFC) R-22 (HCFC) R-32 (HFC) CO₂

	ความเป็นไปได้ที่ ชั้นโอโซน จะลดลง (ODP)	การประเมินผลของการ เกิดภาวะโลกร้อนใน 100 ปี โดยใช้หน่วยค่า ความเย็นที่ แตกต่างกัน
R-12 (CFC)	1.0	10,900
R-22 (HCFC)	0.055	1,810
R-410A (HFC)	0	2,090
R-32 (HFC)	0	675

** การประเมินผลของการเกิดภาวะโลกร้อนใน 100 ปี โดยใช้หน่วยค่าความเย็นที่แตกต่างกัน **
** แหล่งที่มา: การประเมินค่าการเกิดภาวะโลกร้อนใน 100 ปี (GWP) จาก IPCC Fourth Assessment Report

แนวโน้มของน้ำยาเครื่องปรับอากาศที่จะทำลายสิ่งแวดล้อม



บานสวิงปรับได้ 4 ทิศทาง

ควบคุมทิศทางของลม ขึ้น/ลง ซ้าย/ขวา* ด้วยรีโมทคอนโทรล กระจายความเย็นได้ทั่วห้อง มอบความเย็นสบายและการทำความเย็นได้อย่างเต็มประสิทธิภาพ

* การบานสวิง ซ้าย/ขวา ใช้ระบบ manual *



เย็นเร็วทันใจด้วยโหมด Turbo

โหมด Turbo จะสั่งการให้คอมเพรสเซอร์ทำงานที่ประสิทธิภาพสูงสุด เพื่อทำให้อุณหภูมิลดลงอย่างรวดเร็วภายใน 30 วินาที



เทคโนโลยีประหยัดพลังงาน

i-Saving Technology: ด้วยระบบ Active Inverter Compressor low frequency (1 Hz) ช่วยให้รักษาระดับอุณหภูมิที่ต้องการ ทำให้จำนวนรอบที่มอเตอร์พัดลมหมุนน้อยมาก กินไฟเพียง 0.3 วัตต์



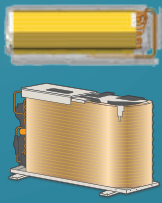
เทคโนโลยีทำความสะอาดตัวเอง

i-Clean Technology: ระบบจะทำให้คอยล์เย็นเป็นน้ำแข็งและละลายเพื่อจะนำสิ่งสกปรก รวมถึงฝุ่นละอองที่เกาะอยู่บนพื้นออกไป ซึ่งจะช่วยให้อายุการใช้งานของเครื่อง และสามารถทำความเย็นได้อย่างเต็มประสิทธิภาพ



Golden Fins

คอยล์เย็น และคอยล์ร้อน ทำจากทองแดง พร้อมเคลือบสารพิเศษสีทอง ช่วยยืดอายุการใช้งานได้นานขึ้นกว่าคอยล์อลูมิเนียม ถึง 3 เท่า



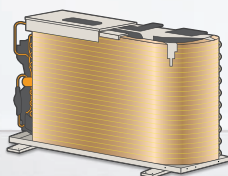
เซนเซอร์ตรวจจับอุณหภูมิ

The iFeel technology: ปรับโหมดการทำงานของเครื่องปรับอากาศแบบอัตโนมัติ เพื่อให้มีอุณหภูมิภายในห้องที่เย็นสบายอย่างเหมาะสมที่สุด ไม่ทำให้ร่างกายรู้สึกหนาวจนเกินไป



GOLDEN FIN

คอยล์เย็น และคอยล์ร้อนผลิตจากวัสดุพิเศษ (Copper Pipe) ที่ให้ความทนทานสูงกว่าปกติ



NON INVERTER Verde Series (SC)

Models Available

● 9K ● 12K ● 18K ● 24K



ออกแบบได้อย่างลงตัว
ติดตั้งและถอดง่าย

โครงสร้างตัวเครื่อง ถูกออกแบบให้เป็นชิ้นเดียวกันและมีขนาดใหญ่ สามารถถอดได้ง่ายจากฝาครอบด้านล่าง และลดจำนวนของเนื้อที่ที่ต้องใช้ เครื่องปรับอากาศรุ่น Verde Series จึงคงตัว และลดความยุ่งยากในการใช้อุปกรณ์เพื่อการติดตั้ง สามารถติดตั้งได้เพียงคนเดียว ประหยัดทั้งต้นทุน และเวลาได้มากกว่า 50%



เซนเซอร์ตรวจวัดอุณหภูมิ

The i-Feel technology: ปรับโหมดการทำงานของเครื่องปรับอากาศแบบอัตโนมัติ เพื่อให้มีอุณหภูมิภายในห้องที่เย็นสบายอย่างเหมาะสมที่สุด ไม่ทำให้ร่างกายรู้สึกหนาวจนเกินไป



เย็นเร็วทันใจด้วยโหมด Turbo

โหมด Turbo จะสั่งการให้คอมเพรสเซอร์ทำงานที่ประสิทธิภาพสูงสุด เพื่อทำให้อุณหภูมิลดลงอย่างรวดเร็วภายใน 30 วินาที



เทคโนโลยีทำความสะอาดตัวเอง

i-Clean Technology: ระบบจะทำการคอยล์เย็นเป็นน้ำแข็ง และละลายเพื่อจะนำสิ่งสกปรก รวมถึงฝุ่นละอองที่เกาะอยู่บนพื้นออกไป ซึ่งจะช่วยยืดอายุการใช้งานของเครื่อง และสามารถทำความสะอาดได้อย่างเต็มประสิทธิภาพ

Specifications

Verde Series (GC) Inverter



R-32



Indoor Model			GC-09IS32-IT	GC-12IS32-IT	GC-18IS32-IT	GC-24IS32-IT	
Outdoor Model			GC-09IS32-OT	GC-12IS32-OT	GC-18IS32-OT	GC-24IS32-OT	
ข้อมูลทั่วไป	Rated Capacity ขนาดทำความเย็น	W	2800	3600	5600	7400	
	Cooling Capacity ขนาดทำความเย็น	BTU/Hr	9,554	12,283	19,107	25,249	
	Rated Power Consumption กำลังไฟฟ้า	W	883	1229	1800	2312	
	Rated Running Current กระแสไฟฟ้า	A	4.2	5.8	8.4	10.6	
	Max Input Power กำลังไฟฟ้าสูงสุด	W	1600	1600	1900	2650	
	Max Input Current กระแสไฟฟ้าเข้าสูงสุด	A	8.5	8.5	9.0	14.5	
	EER Cooling	WW	3.17	2.93	3.11	3.2	
	SEER	BTU/Hr.W	15.29	17.15	17.49	16.26	
	Power supply source แหล่งจ่ายไฟ	V.Ph.Hz	220V~50Hz	220V~50Hz	220V-1.50HZ	220 ~ V-1.50Hz	
	Refrigerant สารทำความเย็น		R32	R32	R32	R32	
	Refrigerant charge ปริมาณสารทำความเย็น	g	450	470	690	1150	
	Air Flow Volume ปริมาณการหมุนเวียนของอากาศ	m3/h	600	550	850	1300	
	Indoor weight (net) น้ำหนักสุทธิของชุดภายใน	Kg	10.5	10.5	13	17	
	Outdoor weight (net) น้ำหนักสุทธิของชุดภายนอก	Kg	23.5	23.5	26	42	
Indoor Unit	Dimension (WxDxH)	Net ขนาดตัวเครื่อง	mm	764×291×203	764×291×203	905×312×226	1091×328×237
		Packing ขนาดบรรจุภัณฑ์	mm	833×340×264	833×340×264	963×375×298	1148×387×299
Outdoor Unit	Compressor	Capacity ความจุในการจ่ายไฟ	W	3375	3375	3375	4690
		Dimension (WxDxH)	Net ขนาดตัวเครื่อง	mm	705×279×530	705×279×530	705×279×530
	Packing ขนาดบรรจุภัณฑ์		mm	825×345×595	825×345×595	825×345×595	945×725×435
Connect Pipe	Liquid Tube เส้นผ่าศูนย์กลาง	mm.inch	ø 6.35 / 1/4"	ø 6.35 / 1/4"	ø 6.35 / 1/4"	ø 6.35 / 1/4"	
	Gas Tube เส้นผ่าศูนย์กลาง	mm.inch	ø 9.52 / 3/8"	ø 9.52 / 3/8"	ø 12.7 / 1/2"	ø 15.88 / 5/8"	

Specifications

Verde Series (SC) Non Inverter



R-32



Indoor Model			SC-09FS32-IT	SC-12FS32-IT	SC-18FS32-IT	SC-24FS32-IT	
Outdoor Model			SC-09FS32-OT	SC-12FS32-OT	SC-18FS32-OT	SC-24FS32-OT	
ข้อมูลทั่วไป	Rated Capacity ขนาดทำความเย็น	W	2,700	3,600	5,400	7,200	
	Cooling Capacity ขนาดทำความเย็น	BTU/Hr	9,370	12,535	18,660	24,566	
	Rated Power Consumption กำลังไฟฟ้า	W	719	988	1,503	1,910	
	Rated Running Current กระแสไฟฟ้า	A	3.30	4.60	6.95	8.85	
	Max Input Power กำลังไฟฟ้าสูงสุด	W	870	1,600	1,950	2,800	
	Max Input Current กระแสไฟฟ้าสูงสุด	A	4.65	8.60	11.00	15.00	
	EER Cooling	WW	3.80	3.64	3.60	3.77	
	SEER	BTU/Hr·W	13.84	13.47	13.19	13.66	
	Power supply source (แหล่งจ่ายไฟ)	V/Phz	220- 240V~50Hz	220- 240V~50Hz	220-240V~50Hz	220-240V~50Hz	
	Refrigerant สารทำความเย็น		R32	R32	R32	R32	
	Refrigerant charge ปริมาณสารทำความเย็น	g	500	580	910	1340	
Indoor Unit	Dimension (WxDxH)	Net ขนาดตัวเครื่อง	mm	764×291×203	861×296×198	1091×328×237	1091×328×237
		Packing ขนาดบรรจุภัณฑ์	mm	833×340×264	923×355×269	1148×387×299	1148×387×299
Outdoor Unit	Compressor	Capacity ความจุในการจ่ายไฟ	W	2200	3400	5060	7825
	Dimension (WxDxH)	Net ขนาดตัวเครื่อง	mm	780×545×285	780×545×285	880×655×310	890×320×670
		Packing ขนาดบรรจุภัณฑ์	mm	840×590×355	840×590×355	938×701×428	1020×430×770
Connect Pipe	Liquid Tube เส้นผ่าศูนย์กลาง	mm/inch	, 6.35/1.4"	, 6.35/1.4"	, 6.35/1.4"	, 6.35/1.4"	
	Gas Tube เส้นผ่าศูนย์กลาง	mm/inch	, 9.52/3.8"	, 12.7/1.2"	, 12.7/1.2"	, 15.88/5.8"	



นโยบายการรับประกัน

เปลี่ยนเครื่องใหม่ทันทีเมื่อเครื่องเสียและอยู่ในระยะประกัน

01

คอยล์เย็นเสีย



เปลี่ยนเครื่อง Indoor



02

คอยล์ร้อนเสีย



เปลี่ยนเครื่อง Outdoor



03

คอมเพรสเซอร์เสีย



เปลี่ยนเครื่อง Outdoor



เงื่อนไขทั่วไป

สินค้าที่อยู่ในการรับประกัน มีเงื่อนไขดังต่อไปนี้

- * สินค้าจะต้องมีอายุอยู่ในระยะเวลาการรับประกัน
- * หมายเลขเครื่องจะต้องตรงกับที่มีในระบบของ Casper และมีใบเสร็จยืนยัน
- * ใช้งานถูกต้องตามฟังก์ชันการทำงาน ติดตั้งถูกต้องตามหลักการติดตั้ง และตามข้อกำหนด รวมถึงความถูกต้องและความปลอดภัยของมาตรฐานการเดินสายไฟที่ระบุในคู่มือ
- * อาการเสียจะต้องเสียเนื่องจากการผิดพลาดด้านการผลิต จากโรงงานผลิตของCasper เท่านั้น
- * หมายเลขเครื่องจะต้องอยู่ในสภาพสมบูรณ์ และติดอยู่บนเครื่องเท่านั้น



ระยะเวลาการรับประกัน

	เปลี่ยนเครื่องใหม่ทันที	ฟรีค่าแรง	ประกันอะไหล่	ประกันคอมเพรสเซอร์
ตู้แช่รวมถ้ำ	ภายใน 1 ปีนับจากวันที่ติดตั้ง แต่ไม่เกิน 18 เดือน นับจากวันที่ผลิต	ไม่มี	ภายใน 5 ปีนับจากวันที่ติดตั้ง แต่ไม่เกิน 66 เดือน นับจากวันที่ผลิต	ภายใน 10 ปีนับจากวันที่ติดตั้ง แต่ไม่เกิน 126 เดือน นับจากวันที่ผลิต
ตู้แช่อินเวอร์เตอร์	ภายใน 2 ปีนับจากวันที่ติดตั้ง แต่ไม่เกิน 30 เดือน นับจากวันที่ผลิต	ภายใน 3 ปีนับจากวันที่ติดตั้ง แต่ไม่เกิน 42 เดือน นับจากวันที่ผลิต	ภายใน 5 ปีนับจากวันที่ติดตั้ง แต่ไม่เกิน 66 เดือน นับจากวันที่ผลิต	ภายใน 10 ปีนับจากวันที่ติดตั้ง แต่ไม่เกิน 126 เดือน นับจากวันที่ผลิต

CASPER CARELINE



SCAN ME

บริษัท แคสเปอร์ อิเล็กทริค (ไทยแลนด์) จำกัด
4345 อาคารกิริชทาวเวอร์ แอท ไบเทค
ห้องเลขที่ 1205 ชั้นที่ 12 ถนน สุขุมวิท
แขวง บางนา เขต บางนา กรุงเทพมหานคร 10260
โทร 02 399 5935
www.casper-electric.co.th